

Volkswagen Passat Elegance 2.0 TDI DSG,IQ.LIGHT,Kamare,AHK



Ehem. Neupreis*

54.420,-€

Ihre Ersparnis

54 %

Unser Angebotspreis:

24.890,-€

20.916,- € netto

19 % MwSt ausweisbar

Fahrzeugnummer 4989105717

Schnellinformationen

Fahrzeugart	Gebrauchtfahrzeug	Klasse	Passat
Kategorie	Kombi	Hubraum	1968 cm ³
Erstzulassung	10/2021	Außenfarbe	Schwarz
Laufleistung	58697 km	Innenfarbe	Schwarz
Leistung	110 kW (150 PS)	Innenausstattung	Velours
Kraftstoffart	Diesel		
Getriebe	Automatik		



Verkauf

Thomas Schmidbauer

0 94 36 / 3 01 01-42

thomas.schmidbauer@lacher-automobile.de



Verkauf

Dominik Aumeier

0 94 36 / 30 101-52

dominik.aumeier@lacher-automobile.de



Verkauf

Michael Falk

0 96 72 / 92 56-141

michael.falk@lacher-automobile.de



Verkauf

Christian Teuber

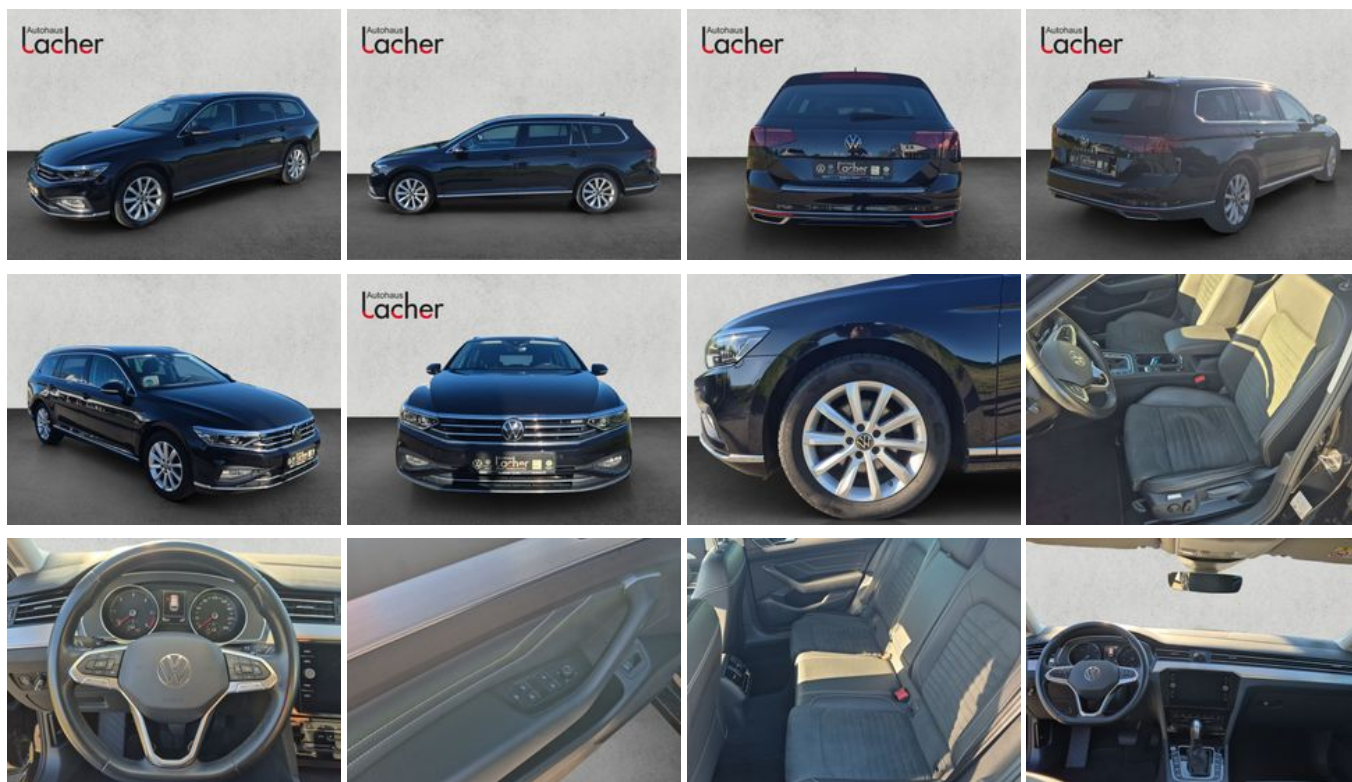
0 96 72 / 92 56-142

christian.teuber@lacher-automobile.de

Umwelt und Normen

Fahrzeugausstattung

3-Zonen-Klimaautomatik	ABS
Abgedunkelte Scheiben	Abstandswarner
Abstandswarner	Allwetterreifen
Android Auto	Anhängerkupplung
Apple CarPlay	Armlehne
Beheizbares Lenkrad	Berganfahrassistent
Blendfreies Fernlicht	Bluetooth
Bordcomputer	Dachreling
ESP	Elektr. Fensterheber
Elektr. Heckklappe	Elektr. Seitenspiegel
Elektr. Wegfahrsperre	Fernlichtassistent
Freisprecheinrichtung	Garantie
Gepäckraumabtrennung	Geschwindigkeitsbegrenzer
HU neu	Induktionsladen für Smartphones
Innenspiegel autom. abblendend	Isofix
Lederlenkrad	Leichtmetallfelgen
Lichtsensoren	Lordosenstütze
Metallic	Multifunktionslenkrad
Musikstreaming integriert	Müdigkeitswarner
Navigationssystem	Navigationsvorbereitung
Nebelscheinwerfer	Nichtraucher-Fahrzeug
Notbremsassistent	Notrufsystem
Partikelfilter	Regensensor
Reifendruckkontrolle	Schaltwippen
Scheckheftgepflegt	Servolenkung
Sitzheizung	Sportsitze
Spurhalteassistent	Start/Stop-Automatik
Touchscreen	Traktionskontrolle
USB	Verkehrszeichenerkennung
Zentralverriegelung	



* Ehemaliger Neupreis (Unverbindliche Preisempfehlung des Herstellers am Tag der Erstzulassung)

** Die angegebenen Verbrauchs- und Emissionswerte wurden nach den gesetzlich vorgeschriebenen Messverfahren ermittelt. Am 1. Januar 2022 hat der WLTP-Prüfzyklus den NEFZ-Prüfzyklus vollständig ersetzt, sodass für nach diesem Datum neu typgenehmigte Fahrzeuge keine NEFZ-Werte vorliegen. Weitere Informationen zum offiziellen Kraftstoffverbrauch und den offiziellen spezifischen CO₂-Emissionen neuer Personenkraftwagen können dem "Leitfaden über den Kraftstoffverbrauch, die CO₂-Emission und den Stromverbrauch neuer Personenkraftwagen" entnommen werden, der an allen Verkaufsstellen, bei der Deutsche Automobil Treuhand GmbH (DAT), Hellmuth-Hirth-Straße 1, 73760 Ostfildern-Scharnhausen, und unter <https://www.dat.de/co2/> unentgeltlich erhältlich ist.

Weitere Informationen zum Fahrzeug und Finanzierung finden Sie auf unserer Homepage

