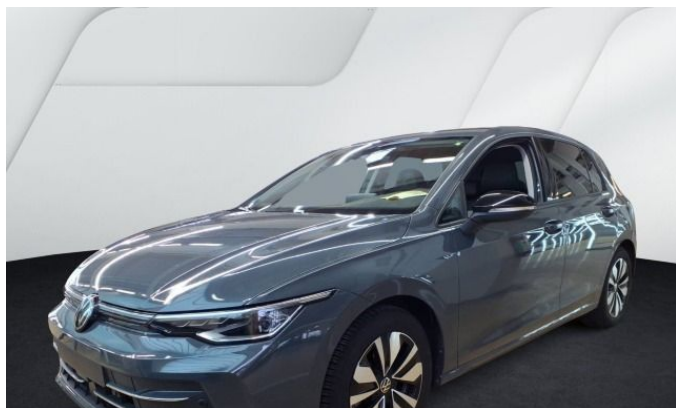


Volkswagen Golf Goal 1.5 eTSI DSG, IQ.LIGHT,ACC,Navi,AHK



Ehem. Neupreis*

44.505,-€

Ihre Ersparnis

40 %

Unser Angebotspreis:

26.490,-€

22.261,- € netto

19 % MwSt ausweisbar

Fahrzeugnummer 4989105720



Schnellinformationen

Fahrzeugart	Gebrauchtfahrzeug	Klasse	Golf
Kategorie	Limousine	Hubraum	1498 cm ³
Erstzulassung	07/2025	Außenfarbe	Grau
Laufleistung	27084 km	Innenfarbe	Schwarz
Leistung	110 kW (150 PS)	Innenausstattung	Stoff
Kraftstoffart	Benzin		
Getriebe	Automatik		



Verkauf

Thomas Schmidbauer

0 94 36 / 3 01 01-42

thomas.schmidbauer@lacher-automobile.de



Verkauf

Dominik Aumeier

0 94 36 / 30 101-52

dominik.aumeier@lacher-automobile.de



Verkauf

Michael Falk

0 96 72 / 92 56-141

michael.falk@lacher-automobile.de



Verkauf

Christian Teuber

0 96 72 / 92 56-142

christian.teuber@lacher-automobile.de

Umwelt und Normen

Fahrzeugausstattung

3-Zonen-Klimaautomatik	ABS
Abgedunkelte Scheiben	Abstandswarner
Abstandswarner	Allwetterreifen
Ambiente-Beleuchtung	Android Auto
Anhängerkupplung	Apple CarPlay
Armlehne	Beheizbares Lenkrad
Berganfahrassistent	Blendfreies Fernlicht
Bluetooth	Bordcomputer
ESP	Elektr. Fensterheber
Elektr. Seitenspiegel	Elektr. Wegfahrsperr
Fernlichtassistent	Freisprecheinrichtung
Garantie	Geschwindigkeitsbegrenzer
HU neu	Induktionsladen für Smartphones
Innenspiegel autom. abblendend	Isofix
Isofix Beifahrersitz	Lederlenkrad
Leichtmetallfelgen	Lichtsensor
Lordosenstütze	Metallic
Multifunktionslenkrad	Musikstreaming integriert
Müdigkeitswarner	Navigationssystem
Navigationsvorbereitung	Nebelscheinwerfer
Nichtraucher-Fahrzeug	Notbremsassistent
Notrufsystem	Partikelfilter
Regensensor	Reifendruckkontrolle
Schaltwippen	Scheckheftgepflegt
Servolenkung	Sitzheizung
Sportfahrwerk	Sprachsteuerung
Spurhalteassistent	Start/Stop-Automatik
Totwinkel-Assistent	Traktionskontrolle
USB	Umklappbarer Beifahrersitz
Verkehrszeichenerkennung	Volldigitales Kombiinstrument
Zentralverriegelung	



Unsere Leistungsversprechen

- 100% Kfz-Leasingpartner - Check
- Qualitätszertifikat
- Kilometerfreigebergarantie
- Werkstattarbeiten
- Servicearbeiten
- Finanzierungsleistungen
- Verkaufsergebnisgarantie
- Leasinggarantie
- Herstellergarantie
- Erweiterbarkeit

Zertifizierte Gebrauchtwagen

Qualitätszertifikat

Optik

- ✓ Leuchtelemente
- ✓ Reflektoren
- ✓ Scheinwerfer
- ✓ Spiegel
- ✓ Glas

360° Rundumsicht

Technik

- ✓ Motor
- ✓ Getriebe
- ✓ Achsen
- ✓ Bremsen
- ✓ Lenkung
- ✓ Servolenkung
- ✓ Elektrische Fensterheber
- ✓ Elektrische Spiegel
- ✓ Elektrische Sitzelemente
- ✓ Elektrische Verriegelung
- ✓ Elektrische Zentralverriegelung
- ✓ Elektrische Fensterheber

Werkung

- ✓ Lack
- ✓ Lackarbeiten
- ✓ Lackmängel
- ✓ Lackarbeiten

Garantie

- ✓ Herstellergarantie
- ✓ Herstellergarantie
- ✓ Herstellergarantie
- ✓ Herstellergarantie

Zertifizierte Gebrauchtwagen

Ihre Ansprechpartner im Autohaus Lacher

In Nittenau 93149 Nittenau, Böhmerwaldstr. 2

Thomas Schmitt
 Telefon: 09241 93149-100
 E-Mail: thomas.schmitt@lacher.de

Thomas Krumm
 Telefon: 09241 93149-101
 E-Mail: thomas.krumm@lacher.de

In Neunburg 93131 Neunburg, Heckscherer Str. 51

Michael Falt
 Telefon: 09241 93149-102
 E-Mail: michael.falt@lacher.de

Christian Tischer
 Telefon: 09241 93149-103
 E-Mail: christian.tischer@lacher.de

Logos: VW, SKODA, SEAT, CITROËN, LANCIA, LEXUS, KIA, HYUNDAI, NISSAN, MAZDA, SUBARU, MITSUBISHI, HONDA, TOYOTA, SUZUKI, ISUZU, MITSUBISHI, LEXUS, KIA, HYUNDAI, NISSAN, MAZDA, SUBARU, MITSUBISHI, HONDA, TOYOTA, SUZUKI, ISUZU.

* Ehemaliger Neupreis (Unverbindliche Preisempfehlung des Herstellers am Tag der Erstzulassung)

** Die angegebenen Verbrauchs- und Emissionswerte wurden nach den gesetzlich vorgeschriebenen Messverfahren ermittelt. Am 1. Januar 2022 hat der WLTP-Prüfzyklus den NEFZ-Prüfzyklus vollständig ersetzt, sodass für nach diesem Datum neu typgenehmigte Fahrzeuge keine NEFZ-Werte vorliegen. Weitere Informationen zum offiziellen Kraftstoffverbrauch und den offiziellen spezifischen CO₂-Emissionen neuer Personenkraftwagen können dem "Leitfaden über den Kraftstoffverbrauch, die CO₂-Emission und den Stromverbrauch neuer Personenkraftwagen" entnommen werden, der an allen Verkaufsstellen, bei der Deutsche Automobil Treuhand GmbH (DAT), Hellmuth-Hirth-Straße 1, 73760 Ostfildern-Scharnhausen, und unter <https://www.dat.de/co2/> unentgeltlich erhältlich ist.

Weitere Informationen zum Fahrzeug und Finanzierung finden Sie auf unserer Homepage

