

Volkswagen ID.3 Pro Performance 62kWh,LED,DAB,CarPlay



Ehem. Neupreis*

45.258,-€

Ihre Ersparnis

47 %

Unser Angebotspreis:

23.890,-€

20.076,- € netto

19 % MwSt ausweisbar

Fahrzeugnummer 4989105733

Schnellinformationen

Fahrzeugart	Gebrauchtfahrzeug	Klasse	ID.3
Kategorie	SUV/Geländewagen/Pic kup	Hubraum	0 cm ³
Erstzulassung	03/2023	Außenfarbe	Weiß
Laufleistung	29252 km	Innenfarbe	Grau
Leistung	150 kW (204 PS)	Innenausstattung	Stoff
Kraftstoffart	Elektro		
Getriebe	Automatik		



Verkauf

Thomas Schmidbauer

0 94 36 / 3 01 01-42

thomas.schmidbauer@lacher-
automobile.de



Verkauf

Dominik Aumeier

0 94 36 / 30 101-52

dominik.aumeier@lacher-
automobile.de



Verkauf

Michael Falk

0 96 72 / 92 56-141

michael.falk@lacher-
automobile.de



Verkauf

Christian Teuber

0 96 72 / 92 56-142

christian.teuber@lacher-
automobile.de

Umwelt und Normen

CO₂-Emissionen (kombiniert) in g/km:

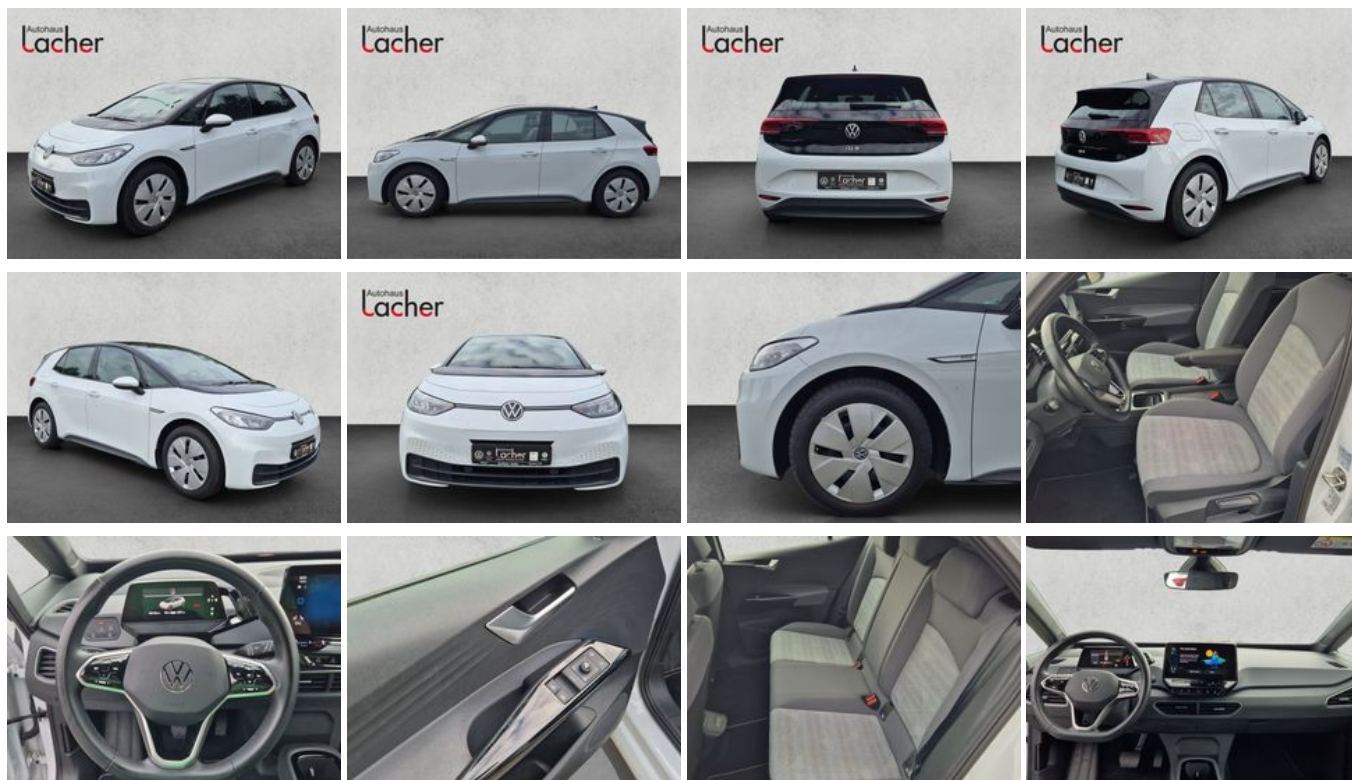
0

CO₂-Klasse:

A

Fahrzeugausstattung

ABS	Abstandswarner
Abstandswarner	Ambiente-Beleuchtung
Android Auto	Apple CarPlay
Armlehne	Beheizbares Lenkrad
Bluetooth	Bordcomputer
ESP	Elektr. Fensterheber
Elektr. Seitenspiegel	Elektr. Seitenspiegel anklappbar
Elektr. Wegfahrsperre	Freisprecheinrichtung
Garantie	Geschwindigkeitsbegrenzer
HU neu	Innenspiegel autom. abblendend
Isofix	Isofix Beifahrersitz
Klimaautomatik	Lederlenkrad
Lichtsensoren	Metallic
Multifunktionslenkrad	Musikstreaming integriert
Müdigkeitswarner	Navigationsvorbereitung
Nichtraucher-Fahrzeug	Notbremsassistent
Notrufsystem	Regensensor
Reifendruckkontrolle	Scheckheftgepflegt
Servolenkung	Sitzheizung
Sommerreifen	Sprachsteuerung
Spurhalteassistent	Stahlfelgen
Traktionskontrolle	USB
Verkehrszeichenerkennung	Zentralverriegelung



* Ehemaliger Neupreis (Unverbindliche Preisempfehlung des Herstellers am Tag der Erstzulassung)

** Die angegebenen Verbrauchs- und Emissionswerte wurden nach den gesetzlich vorgeschriebenen Messverfahren ermittelt. Am 1. Januar 2022 hat der WLTP-Prüfzyklus den NEFZ-Prüfzyklus vollständig ersetzt, sodass für nach diesem Datum neu typgenehmigte Fahrzeuge keine NEFZ-Werte vorliegen. Weitere Informationen zum offiziellen Kraftstoffverbrauch und den offiziellen spezifischen CO₂-Emissionen neuer Personenkraftwagen können dem "Leitfaden über den Kraftstoffverbrauch, die CO₂-Emission und den Stromverbrauch neuer Personenkraftwagen" entnommen werden, der an allen Verkaufsstellen, bei der Deutsche Automobil Treuhand GmbH (DAT), Hellmuth-Hirth-Straße 1, 73760 Ostfildern-Scharnhausen, und unter <https://www.dat.de/co2/> unentgeltlich erhältlich ist.

Weitere Informationen zum Fahrzeug und Finanzierung finden Sie auf unserer Homepage

